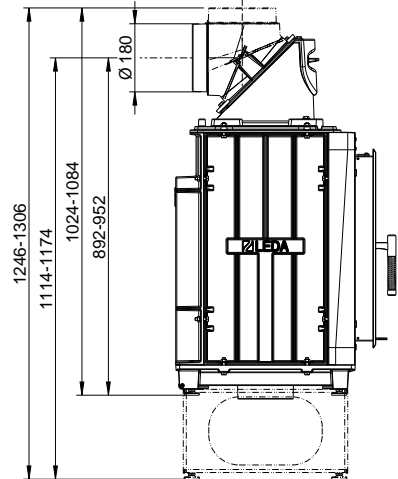
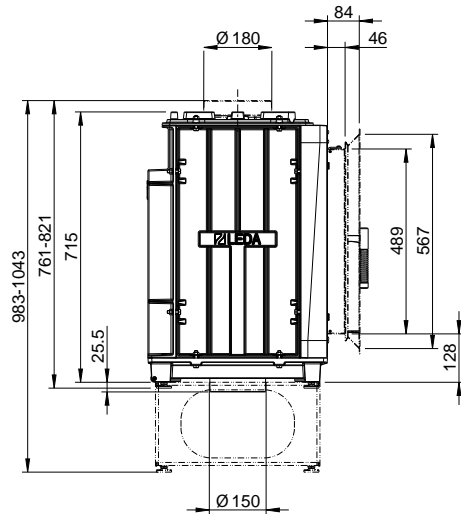
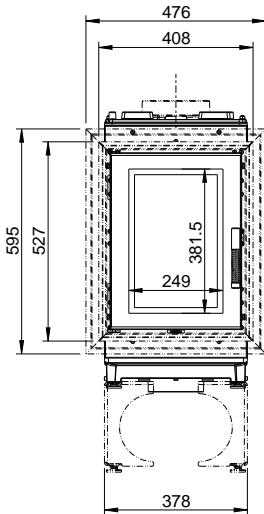
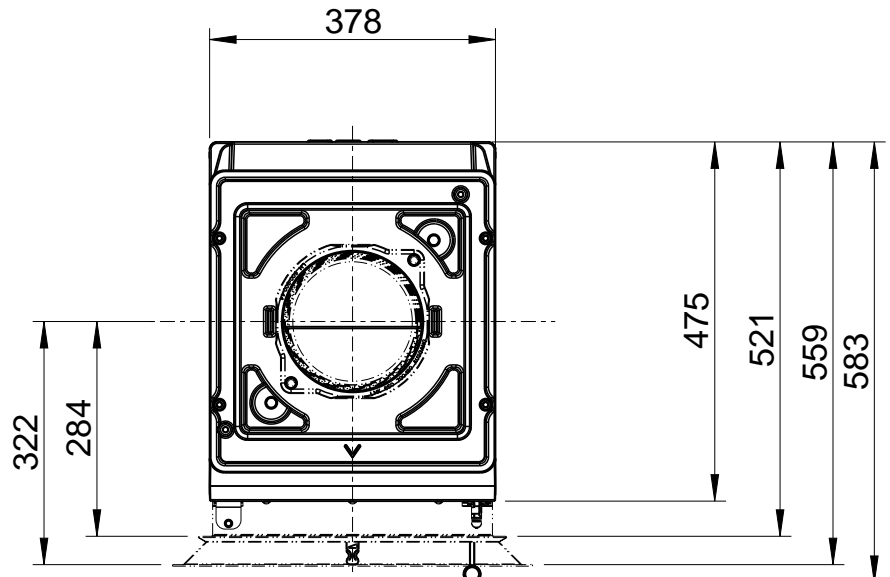
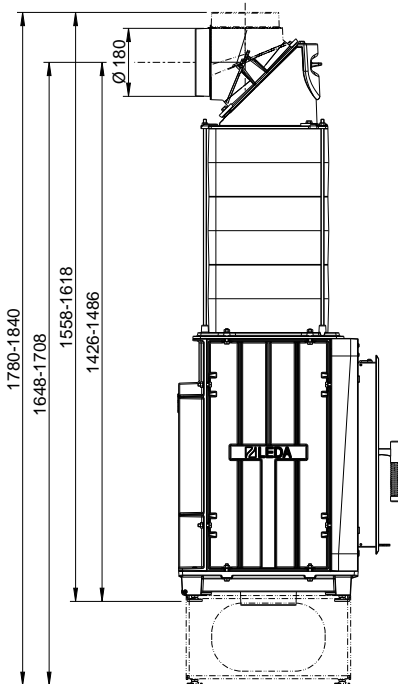


TURMA H75 (Grundgerät) hier: mit Heizgasstutzen 180 mm (1004-00780) u. ohne/mit Guss-Heizgasstutzen 3tgl. mit Revisionsstutzen (1004-01140) / M1:20



TURMA H75
mit Speicheraufsatz (1004-01133) /
M1:20

TURMA H75
Draufsicht / M1:10



Heizeinsätze
TURMA